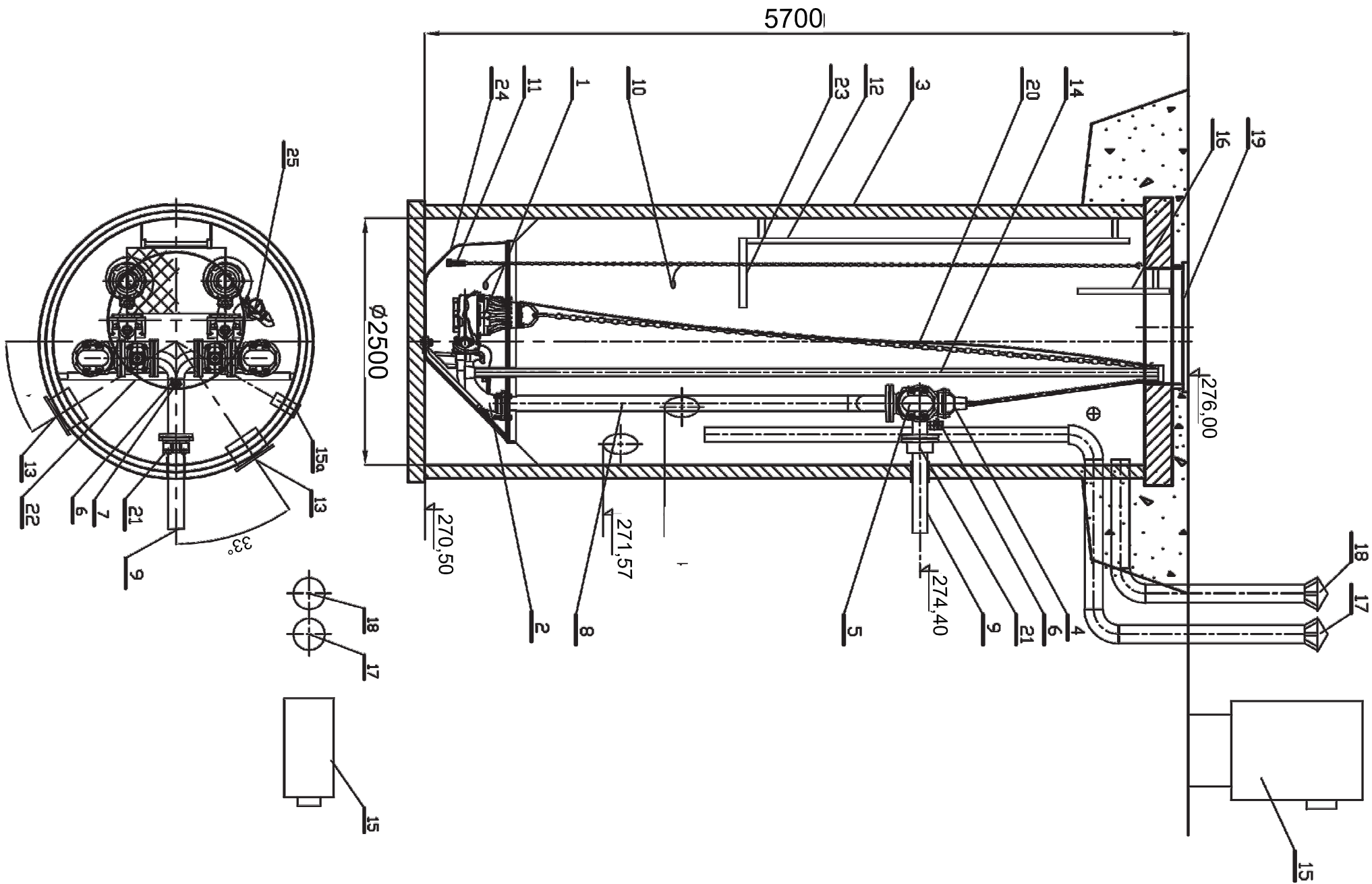


|                                                                                                                      |                              |                              |         |                    |                                                                |  |
|----------------------------------------------------------------------------------------------------------------------|------------------------------|------------------------------|---------|--------------------|----------------------------------------------------------------|--|
| Nazwa rysunku:<br>POMPOWNI A P2                                                                                      |                              |                              |         |                    | Nr rysunku:<br>33                                              |  |
| Objekt:<br>Budowa kanalizacji sanitarnej w ul. Langiewicza,<br>ul. Słonecznej, ul. Jarzębinowej - Aglomeracja V etap |                              |                              |         |                    | Skala:<br>—                                                    |  |
| Projektant:<br>mgr inż. D. ŚLIZ                                                                                      | Specjalność:<br>INSTAL.—INŻ. | Nr uprawnień:<br>KL — 178/90 | Podpis: | Data:<br>05.2022r. | Stadium:<br>PB                                                 |  |
| Asystent:<br>mgr inż. P. KRAJACARZ                                                                                   |                              |                              |         | 05.2022r.          | Firma:<br><br>PROENCO<br>ul. Warszawska 30/10<br>25—312 Kielce |  |
| Specjalist.<br>mgr inż. P. STRĄK                                                                                     | INSTAL.—INŻ.                 | SWK0247/<br>PWBS18           |         | 05.2022r.          |                                                                |  |
| Projektant:<br>mgr inż. K. KASINSKI                                                                                  | INSTAL.—EL.                  | SWK0124/<br>PWBE17           |         | 05.2022r.          |                                                                |  |



|       |                                |                                                |                 |  |
|-------|--------------------------------|------------------------------------------------|-----------------|--|
| 25    | Hydrodynamiczny zawór płuczacy | 1                                              | żeliwo          |  |
| 24    | Dno TDP100                     | 1                                              | laminał         |  |
| 23    | Podest obsługowy               | 1                                              | stal nierdzewna |  |
| 22    | Belka wsporcza (regulowana)    | 1                                              | stal nierdzewna |  |
| 21    | Łącznik stal/PE DN80/90        | 1                                              | żeliwo          |  |
| 20    | Łańcuch                        | 2                                              | stal nierdzewna |  |
| 19    | Właz wejściowy                 | 1                                              | żeliwo          |  |
| 18    | Biofiltr kominkowy DN100       | 1                                              | stal nierdzewna |  |
| 17    | Kominek wentylacyjny DN100     | 1                                              | stal nierdzewna |  |
| 16    | Poręcz wysuwana                | 1                                              | stal nierdzewna |  |
| 15a   | Króciec elektryczny            | 1                                              | PVC110          |  |
| 15    | Szafa sterownicza              | 1                                              |                 |  |
| 14    | Prowadnice rurowe              | 4                                              | stal nierdzewna |  |
| 13    | Króciec napływowy              | 2                                              | PVC200          |  |
| 12    | Drabinka                       | 1                                              | stal nierdzewna |  |
| 11    | Sonda hydrostatyczna           | 1                                              |                 |  |
| 10    | Wyłącznik pływakowy            | 2                                              |                 |  |
| 9     | Rurociąg tłoczny DN80          | 1                                              | PEd110          |  |
| 8     | Układ tłoczny DN80             | 1                                              | stal nierdzewna |  |
| 7     | Zawór kulowy DN50              | 1                                              |                 |  |
| 6     | Nasada płuczająca T52          | 1                                              |                 |  |
| 5     | Zawór zwrotny kolanowy DN80    | 2                                              | żeliwo          |  |
| 4     | Zasuwa klinowa DN80            | 2                                              | żeliwo          |  |
| 3     | Zbiornik                       | 1                                              | Poliwęglan      |  |
| 2     | Kolano stopowe TDP DN80        | 2                                              | żeliwo          |  |
| 1     | Pompa zatopialna P=5,6 kW      | 2                                              |                 |  |
| LP    | Nazwa                          | Ilość Materiał                                 |                 |  |
| Skala |                                | Przepompownia: P1 Suchedniów dz. ew. nr 4296/1 |                 |  |